

Digital-climbing.com



-  Prises d'escalade
-  Trophées
-  Charte prises
-  Prêt à grimper
-  Distributeurs

Cachoux 1

12 micros prises escalade

Elles mesurent entre trois et cinq centimètres

Elle ont le grand avantage de pouvoir se fixer dans tous les coins et devenir des prises de pieds redoutables. Attention, leur petite taille en font des objets fragiles et doivent être vissés sans bourner.

Visserie: Vis à bois type VBA 30 x 4.5



Cachoux 2

12 micros prises escalade

Il faudrait reprendre la même définition que la série cachoux 1 mais évidemment les formes ne sont pas les mêmes, donc servez vous en pour remplir les espaces vides et continuez d'apprendre à poser vos pieds, deux séries valent mieux qu'une.

Restez vigilant sur la façon des les serrer pour pouvoir les utiliser longtemps.

Visserie: Vis à bois type VBA 30 x 4.5



Pitch 1

15 prises d'escalade Digital
de 4 à 8 cm.

Poser les pieds sur certaines vous
demandera une grande précision.
Les pinces vous feront couiner dans
les gros dévers.
Des bacs, oui mais pour le bout de la
première phalange

Visserie: CHC 10 x 40



Pitch 2

15 prises d'escalade Digital
de 4 à 8 cm.

... et peut-être les mains!
La diversité de ces petites prises vous
permettrons de créer des pas techniques
pour les mains ou la disposition rendra la
pose des pieds délicate.
Beaucoup de pinces caractérisent cette
série.

Visseries: CHC 10 x 40



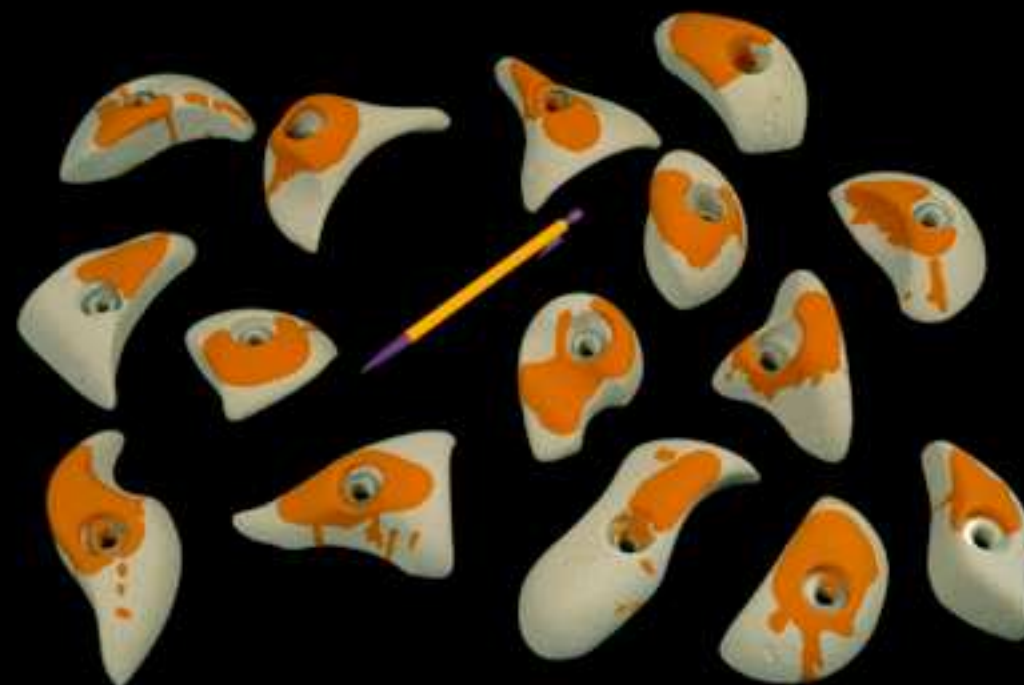


Pitch 3

15 prises d'escalade de 4 à 8 cm

Dans la lignée des deux premières séries, elle est constituée d'une majorité de petits bacs qui retournés feront des prises de pieds redoutables. Il y a quelques pinces mais il faut vous signaler la présence de deux d'entres elles particulièrement plates qui vous donneront du fil à retordre autant pour les mains que pour les pieds.

Visseries: CHC 10 x 40



Tchen

4 prises escalade pour mono doigt.

Imaginées par Tchen, grimpeur passionné, Elles vous permettront de créer un passage de voie très fin, digne des calcaires du Verdon ou de Buoux.

Visserie: CHC 10 x 40





Pedem

9 prises escalade pour les pieds

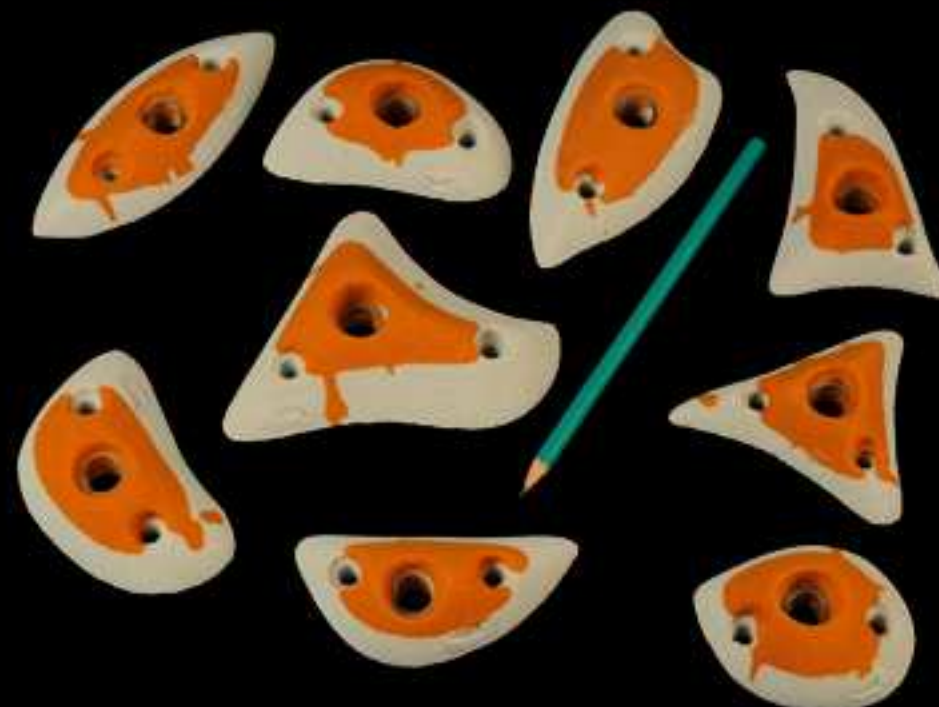
Pedem veut dire pied en latin.

En l'occurrence cette série de neuf prises escalade est conçu pour vous permettre d'apprendre à poser les pieds, ou vous rendre plus fort encore.

Nous avons imaginé ces prises dans le souci de ne pas vous faciliter la tâche, avec des formes les plus plates possible mais en gardant une épaisseur permettant de conserver une grande solidité grâce à une semelle de 1.5 cm.

De plus, avec son système double vis à bois, vous pourrez les positionner partout où bon vous semble, même lorsque il n'y a pas d'insert. Nul doute que vous ne pourrez plus vous en passer, et vu le prix !

Visserie: CHC 10 x 40 ou VBA 4 x 30





Mag 1

10 prises escalade de taille moyennes

Base parfaite pour la création d'une voie. Tous les profils sont présents, petits bacs, trous, pincés. Les séries Mag sont créées pour apporter des bases techniques et une grande diversité, elles peuvent être utilisées sur pratiquement tous les profils.

Visseries: CHC 10x 40



Mag 2

10 prises d'escalade de taille moyennes

Dans la famille "je peux tout faire" sauf le café...voici Mag 2. Que dire de plus, vous créez une nouvelle structure, pan ou mur, vous devez faire un rachat, vous ouvrez une compèt, votre grand mère veut vous faire un cadeau; c'est la série qu'il vous faut.

Visserie: 10 x 40





Mag 3

10 prises d'escalade de taille moyennes

Pincers, petits bacs, réglettes, un ensemble obligatoire pour débiter ou compléter une collection de préhension.



Mag 4

10 prises d'escalade de taille moyennes

Une forte tendance à la règle caractérise cette série mais vous y découvrirez également deux petits bacs.

Tout comme les autres séries du même nom, elles sont conçues pour alimenter votre mur d'escalade sans crever votre budget.



Visserie: CHC 10 x 45



Mag 5

10 prises escalade moyennes

Belle diversité de préhensions pour cette série qui devient du coup une incontournable de votre collection à petit prix.

Visserie: CHC 10 x 45



Mag 6

10 prises d'escalade de taille moyennes

Que de bonnes préhensions dans cette série pour débiter ou se perfectionner. Allez si vous en avez besoin pour faire des gros mouvements dans un 60 degré, vous pourrez les acheter quand même.





Myo 1

10 prises escalade moyennes à larges

Un tridoigt, un bidoigt, des pinces dans tous les sens, deux petits bacs avec mini verrous de pouce, une règle pas très grosse.
 Une série qui apportera matière dans les dalles verticale et léger dévers.
 Vous pouvez les imaginer dans les gros dévers, c'est à vous de voir.

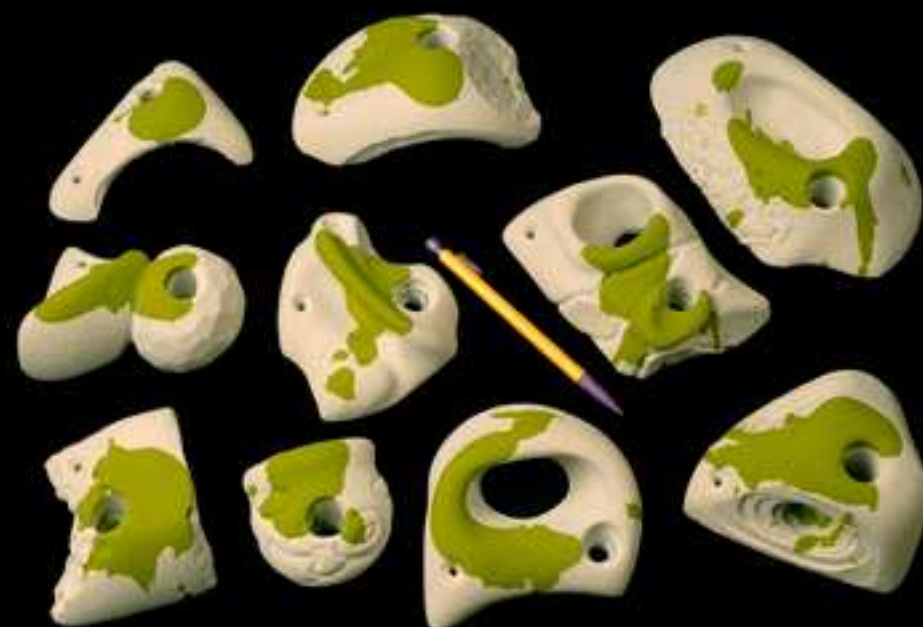


Myo 2

10 prises d'escalade très techniques

Voilà de l'original et très sculpté.
 Certaines vous rappelleront le touché calcaire du verdon et ses gouttes d'eau.
 Beaucoup de préhensions diverses, bi, tri, règles, petits bacs et puis une pince étonnante.
 Vous les apprécierez plus particulièrement Dans les dalles verticales et légers dévers.

Visseries: CHC 10 x 45



Myo 3

10 prises escalade très techniques

Une série à tendance pince agrémentée d'un petit bac et de trois règles pugnasses. Elle mettra en verve les talents d'ouvreur qui se cachent en vous. Les profils convenables seraient dalles à léger dévers.

Visserie: CHC 10 x 45

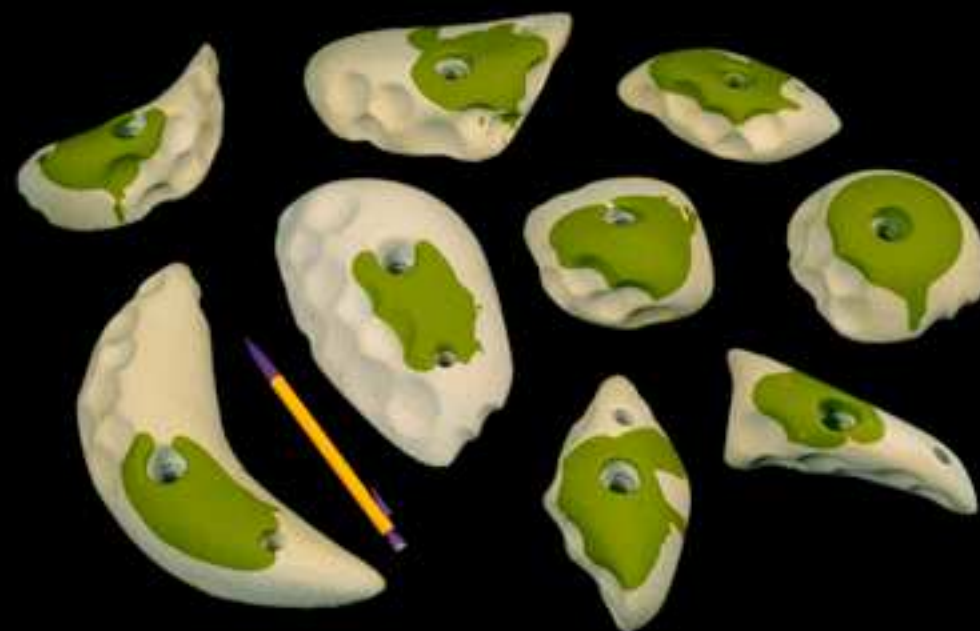


Goutte d'eau 1

9 prises escalade très spécifiques

La particularité des séries goutte d'eau et l'approche pédagogique des préhensions, vous ne connaissez pas le travail de l'eau sur le calcaire et souhaitez en connaître le positionnement des doigts, rien de mieux que celles-ci. Leur tendance plutôt plate vous permettront de créer des dalles magnifiques.

Visseries: CHC 10 x 45





Goutte d'eau 2

9 prises d'escalade très sculptées

Dans la logique de la série gouttes d'eau 1; une thématique à tendance pédagogique ou comment appréhender les placements des doigts sur un rocher à gouttes d'eau. L'autre solution serait de prendre des cours de clarinette.

Visserie: CHC 10 x 50



Goutte d'eau 3

9 prises escalade type goutte d'eau

Des gouttes d'eau toutes en finesse apportent à cette série un grip sans équivalence. Nous comptons sur vos grandes qualités d'ouvre pour créer des dalles d'anthologie.

Visserie: CHC 10 x 45





Pley 1

11 prises d'escalade haut de gamme

Du grand art dans l'originalité des formes et de l'esthétisme, en plus d'être belles les préhensions dignes du grés bleusard vous permettront de créer des blocs ou voies très techniques.

Une majorité de réglettes caractérise cette série, une boule toute en rondeur pour compléter le tableau.

Visserie: CHC 10 x 50



Wolve 1

8 prises escalade

Un style créé par Mister Tuscan inspiré des calcaires du sud est de la France.

Vous ne cesserez de chercher la bonne préhension en fonction de leur positionnement.

Les tendances sont règles ou pinces.

La qualité de finition et esthétique de cette série en fait une incontournable de votre panoplie de grimpeur ou d'ouvreur.

Visserie: 10 x 40

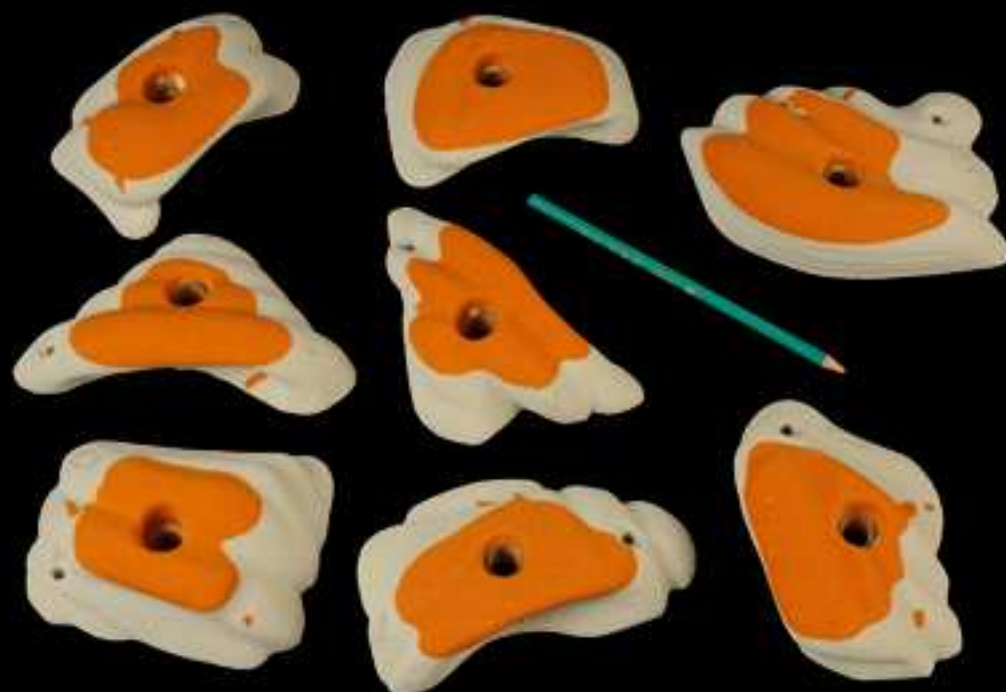


Wolve 2

8 prises escalade

Le design est identique à la série Wolve 1, toutefois la tendance est aux petits bacs. Idéales dans les légers dévers, elles pourraient vous permettre de créer des boucles de rési.

Visserie: CHC 10 x 40



Wolve 3

5 prises escalade type pinces

5 pinces variées, de très bonnes à bien plates. Un style bien marqué comme ses congénères du même nom.

Sans nul doute que les fléchisseurs et autres abducteurs du pouce vont tressaillir de bonheur, sans parler des yeux du grimpeur que vous êtes.

Visserie: CHC 10 x 45



Them 1

10 prises d'escalade de type boule

Nous avons surnomé les deux plus grosses 90 C et 95 D.

Ce sont dix préhensions toutes en douceur, toutes en rondeur, une série incontournable où les mains les plus grosses auront parfois du mal à en faire le tour.



Mat 1

6 prises escalade de type pinces

Vous allez en pincer pour elles. Toutes en douceur, jamais cette série ne pourra être considérée comme traumatisante. Les lignes sont épurées simplement.





Mat 2

6 prises de type bacs

Tous les profils sont ouverts pour cette série.

Elle est composée de cinq bacs tous ronds, que quand on les tient et ben on les tient. Et puis une règle difficile à aborder mais pourtant bien placée dans la série.

Un ensemble reposant pour imaginer des boucles de conti par exemple.



Mat 3

6 prises escalade diverses

Quatre d'entre elles vous sauveront la mise si vous êtes explosé, vous pourrez vous reposer, de vrais bacs.

Les deux autres vous feront crisser des pneus ou des doigts, des règles intenable dans les gros dévers...si, à bon.

Visserie: CHC 10 x 45





Mega 1

4 prises escalade techniques

Tout en rondeur, tout en douceur elles ont chacune leur spécificité.
 Une colo à pincer gentiment avec les pieds bien posés, sinon...
 Une colo à pincer à deux mains, presque tranquille.
 Un petit bac.
 Un aplat des familles pour le plus grand plaisir des Bleausard.

Visserie: CHC 10 x 45



Mega 2

4 prises escalade techniques

Elles ont toutes la même tendance, le pincé. L'originalité des sculptures créeront un intérêt évident pour vos compétitions, rendant la lecture difficile. La plus longue vous donnera toutefois des solutions de repos avec ses petits bacs à chaque extrémité. Vous devrez apprendre à gérer le placement des doigts pour pincer de manière différente les trois autres.





Cach 1

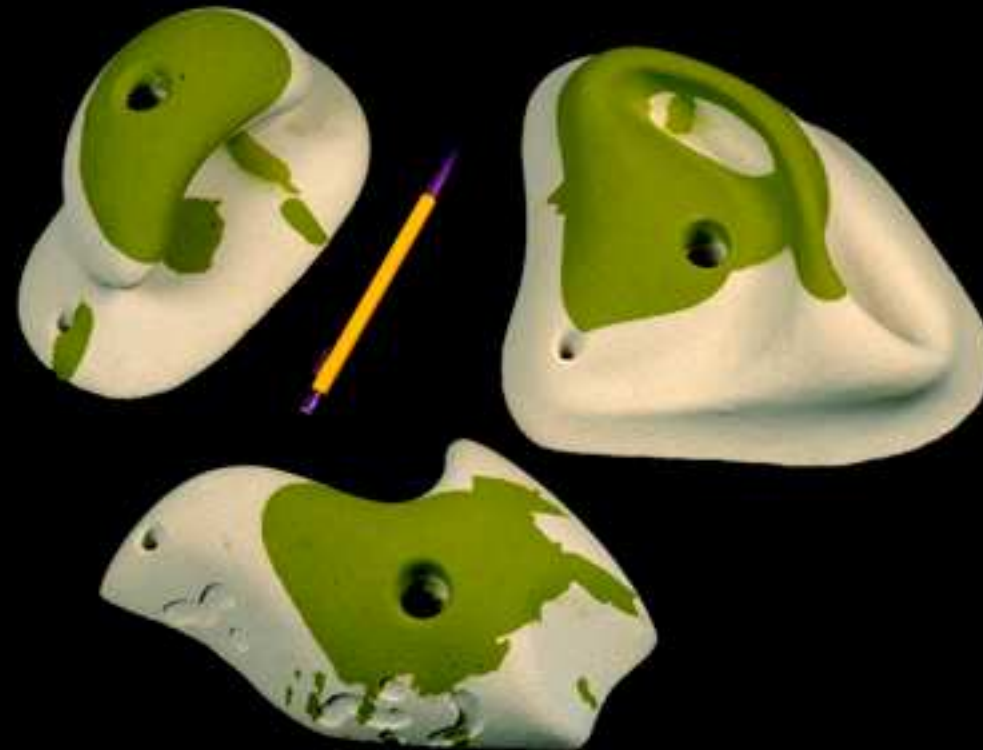
3 prises escalade type mega bacs

Elles ont toutes les trois leur typicité;
La première avec son design spécifique est un bac à mettre partout où l'on veut faire la sieste les deux mains tiennent même dans les gros plafonds.

La deuxième est une grosse pince bien arrondie si vous la placez en vertical, elle devient bac à l'horizontal.

La troisième plus technique présente deux préhensions semblables mais inversées.
Amis ouvriers voilà du travail de réflexion pour vous...

Visseries: CHC 10 X 50



Cach 2

3 prises escalade techniques

Fantastique design pour cette série, elle se doit d'apporter beaucoup de plaisir créatif autant pour les bloqueurs que les grimpeurs de voie.

Toutes les trois proposent une grande diversité de préhensions et vous pourrez les tourner dans tous les sens pour découvrir une nouvelle pince, règle, aplat...

Il n'est pas certain que vous puissiez les tenir dans les gros dévers mais si tel est le cas; bravo.

Visserie: CHC 10 x 50





Colonnette 1

Prise escalade Colonnette 1

Les lignes épurées de cette colonnette ne peuvent que vous faire aimer l'escalade.
Des préhensions pour le plaisir des yeux et des mains.
Ne pas l'avoir sur son pan ou son mur est faute de goût.

Visserie: CHC 10 x 50



Colonnette 2

Prise escalade type colonnette

Vous devrez appréhender cette colonnette tout en finesse, les pinces sont retords, des beaux mouvements de dalle en perspective...

Visserie: CHC 10 x 45





Colonnette 3

Prise escalade type colonnette

Cette excellente pince à deux mains pourrait bien devenir le point central de votre pan préféré ou du moins vous permettre de créer un ramené de mains dans le crux de la voie.
Le pommeau supérieur est à prendre en considération également dans l'ouverture.

Visserie: 10 x 45



Colonnette 4

Prise escalade type colonnette

Une colo sculptée très riche en petites prises diverses. Un petit bac et des réglottes de diverses tailles.
Elle pourrait bien servir de mini poutre d'entraînement.

Visserie: 10 x 45



Cach 3

3 prises escalade type bacs

Un touché fortement sculpté, digne de calcaires érodés par l'eau, même dans les préhensions. La première est une bonne pince où le pouce trouvera sa place en verrou dans les veines de la prise. Horizontal c'est un bon bac à deux mains pour les jetés par exemple, la contre vis devient obligatoire. La deuxième est dans le même esprit mais là le verrou de pouce est plus évident. Vous souhaitez traverser de grands plafonds, la troisième est pour vous; les deux mains, les pointes, tout tient dans cette prise.





Angle 1

Prise escalade pour angle à 45

Vous ne saviez comment traverser de votre vertical à votre 60 %, séparé par un angle à 45. Avec l'ossature de votre structure, impossible d'ajouter une prise traditionnelle, Les prises escalade Digital Angle répondent à ce besoin; Celle-ci est une grosse pince très douce avec une règle sur le côté, une magnifique jonction...

Visserie: vis à bois type vba 45 x 4.5



Angle 2

Prise escalade pour angle à 45

Une vrai pince pour vous permettre de grimper dans les angles (à 45 degré)

Vis: VBA 45 x 4.5



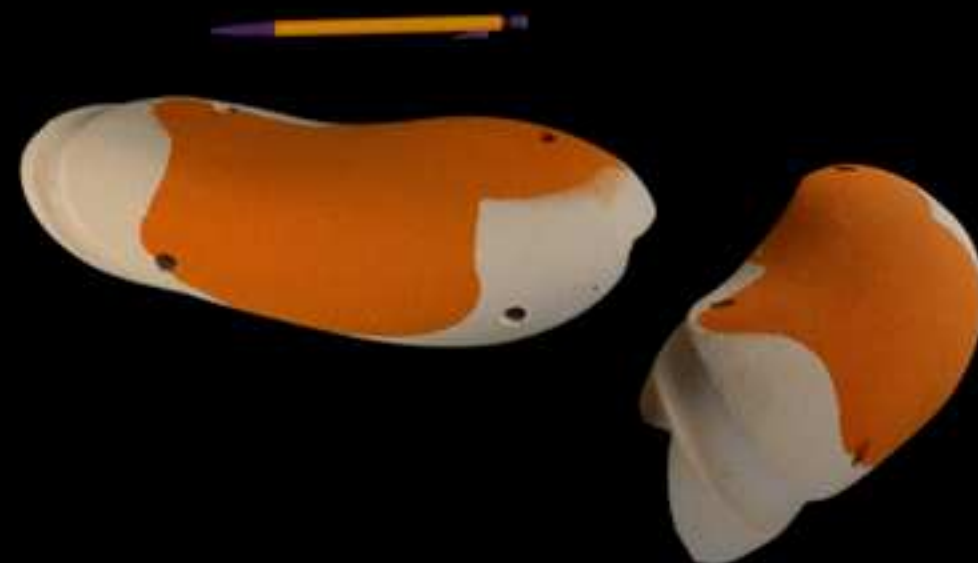


Angle 3

Prise escalade d'angle vis à bois

Elle est toute en rondeur et vous permettra d'agrémenter les angles à 45% de votre structure.

Visserie: VBA 45 x 4.5



Quantic

7 prises d'escalade à visser avec vis VBA

De tailles moyennes et très sculptées elles se positionneront partout où la trame ne permet pas de mettre des prises traditionnelles. Les préhensions plutôt ardues vous feront travailler les arqués, les verouillages de pouce.

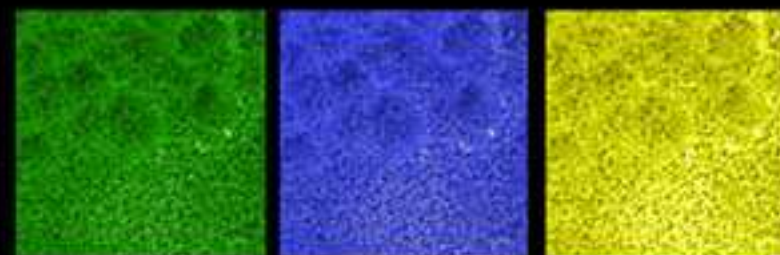
Ce lot conviendra aux ouvriers soucieux de créer des parcours fins en dalle, vertical et léger dévers.





Pour parfaire la lecture des voies et blocs de votre création rien de tel que des couleurs franches et contrastées.

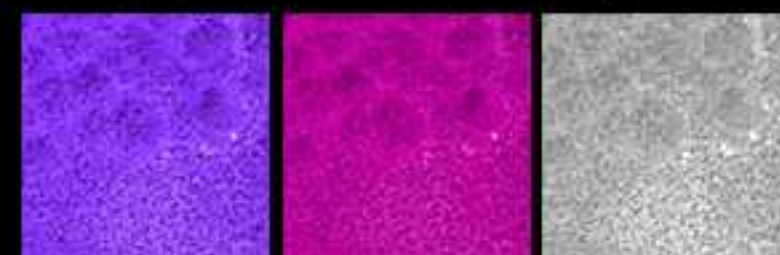
Voici notre échantillonnage de couleurs pour nos prises d'escalade, pour vous permettre de compléter ou d'ajouter de nouveaux pigments ceux-ci sont issus de pâte pigmentaire de qualité, ayant une grande résistance aux UV.



vert

bleu

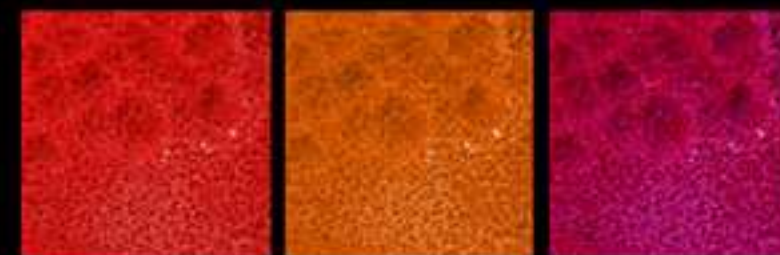
jaune



lila bleu

violet

gris souris



rouge

orange

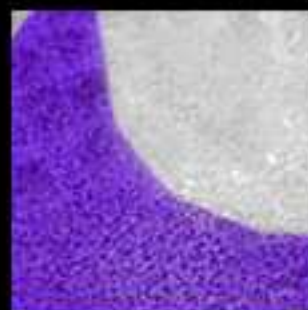
framboise



Pour parfaire la lisibilité de vos parcours escalade nous créons chaque année de nouvelles possibilités basées sur la superposition de deux couleurs. Ce concept largement testé et hyper efficace, s'avère très performant pour rajouter de la couleur là où toutes les couleurs monochromes sont présentes.

Vous pourrez découvrir ces nouveautés au travers de la collection prêt à grimper.

Collection automne hiver 2009 2010



LILAS BLANC

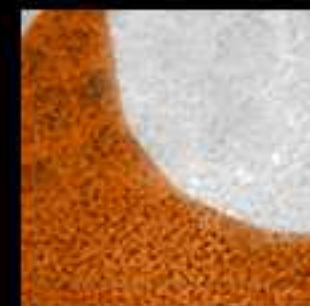


VANILLE FRAMBOISE

Collection printemps été 2009



VERT AMANDE



COCO ORANGE



Trophée 1

Petit trophée de 15 cm

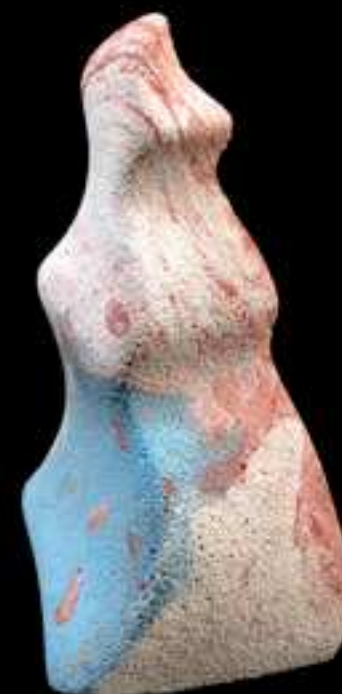
Fabriqué de la même manière qu'une prise d'escalade c'est le plus petit trophée de la série, il vous permettra de récompenser vos élèves de l'école d'escalade ou les compétiteurs de vos événements. De par sa petite taille il pourrait être le trophée de la troisième place du podium mais c'est vous qui voyez.



Trophée 2

Trophée escalade

Autre trophée pour récompenser les grimpeurs lors de vos compétitions d'escalade.





Trophée 3

Trophée escalade

Trophée escalade sculptural, numéro trois de la série pour le plus grand plaisir de vos compétiteurs ou diverses raisons qui vous pousseraient à offrir une récompense:

- Les services rendus d'un membre de votre club
- La première croix dans le 8a de votre grand mère...



Trophée 4

Trophée escalade

Sculpture sommitale fabriquée comme une prise escalade qui remplacera avantageusement une coupe.





Notre charte qualité

A l'heure où la normalisation des prises d'escalade bat son plein en Europe pour éviter les accidents, notamment en cas de rupture en haut de voie par la force de traction du grimpeur, risquant de blesser l'assureur et de lui faire perdre la vigilance sécuritaire pour le grimpeur, chaque fabricant est à la recherche de la prise incassable ou réfléchit à des méthodes pour retenir les morceaux.

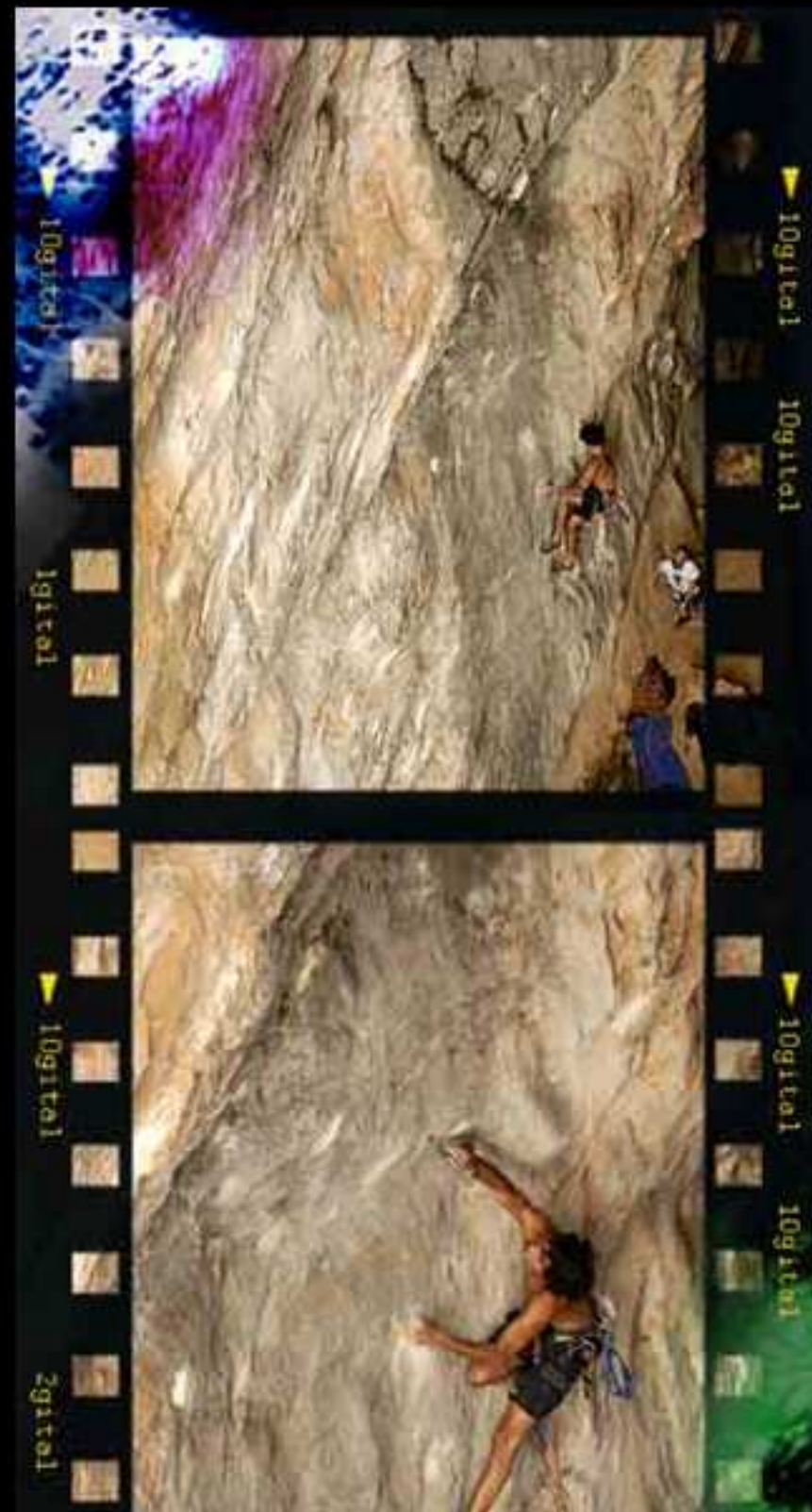
Nous vous livrons ici le fruit de notre travail de dix années, qui nous permet d'affirmer que nos prises sont fabriquées de manière consciencieuse et dans le respect de votre sécurité.

1. Le choix des matières premières est primordial.

Notamment la qualité de la résine qui sera le liant mais aussi de la charge et des colorants ; tous ces éléments réunis sont les premiers garants de solidité.

2. Les proportions des différents matériaux se doivent d'être calculées au plus juste.

L'apport de trop de charge rendra le mélange cassant, on préférera un mélange riche en résine même si celle-ci à un coût plus important que la charge. Les mauvaises quantités de durcisseur interviennent aussi, allongeant ou réduisant le temps de prise.





3. La température du local de fabrication doit être constante ainsi que le taux d'humidité.

Une température entre 18 et 20 ° C est la plus approprié. Une trop grande humidité altère les qualités de la résine et modifie la consistance de la charge.

4. Le mélange dépourvu d'air ne sera que plus résistant.

5. L'ébavurage ou ponçage donne l'assise de la prise.

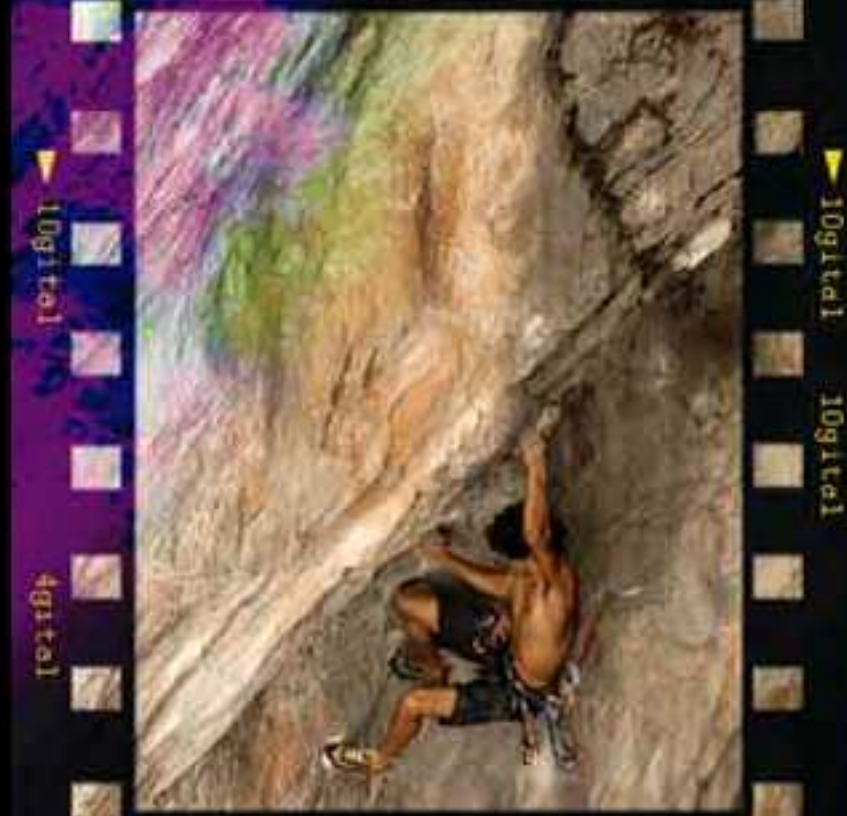
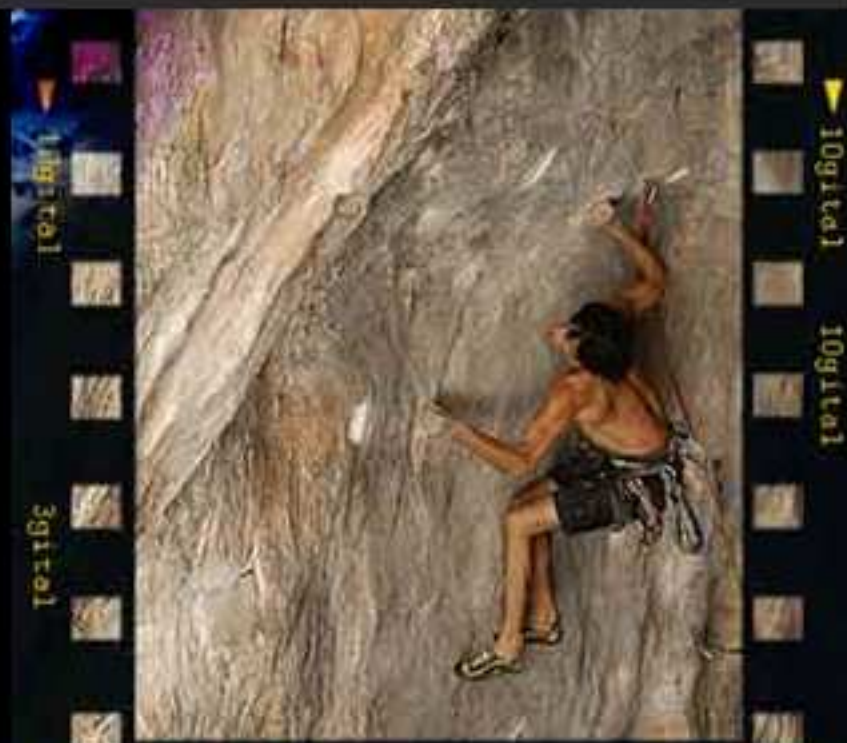
Mal poncée elle est en porte à faux sur la structure d'escalade.

6. Une hauteur entre la semelle de la prise et la portée de la tête de vis doit être respectée.

Nous avons opté pour une hauteur minimum de 1,5 cm pour les plus petites et nous préférons 2cm dès que possible.

7. La forme de la prise a son importance.

Les prises oblongues sont hélas plus fragiles, ayant une plus grande portance. Doit-on se priver de ce type de forme?





8. Des procédés pour armer le mélange peuvent être utilisés au choix de chaque fabricant.

Certains sont beaucoup plus pertinents que d'autres...

9. Des tests de résistance doivent être fait régulièrement pour confirmer la qualité de Production.

Notamment pour déceler des variations de fabrication de la résine.

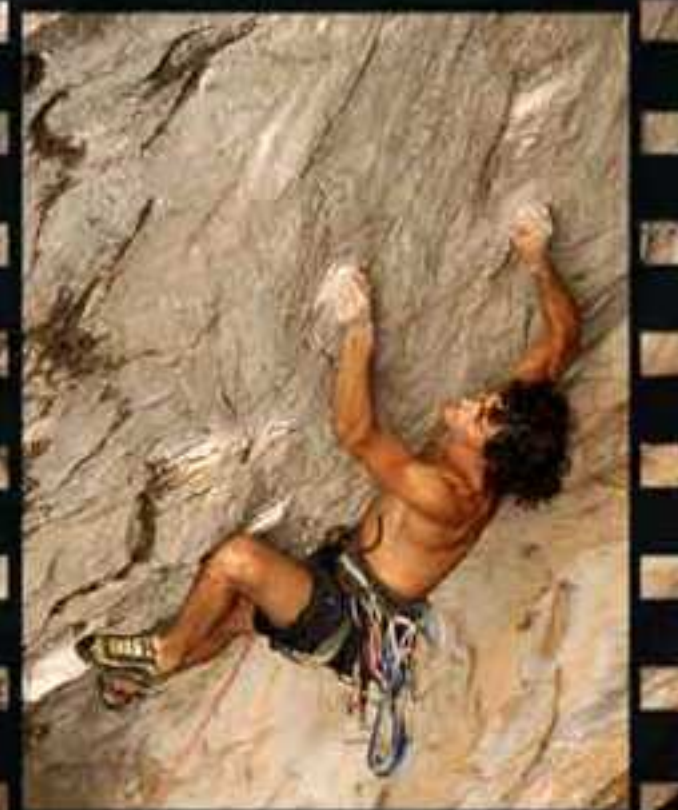
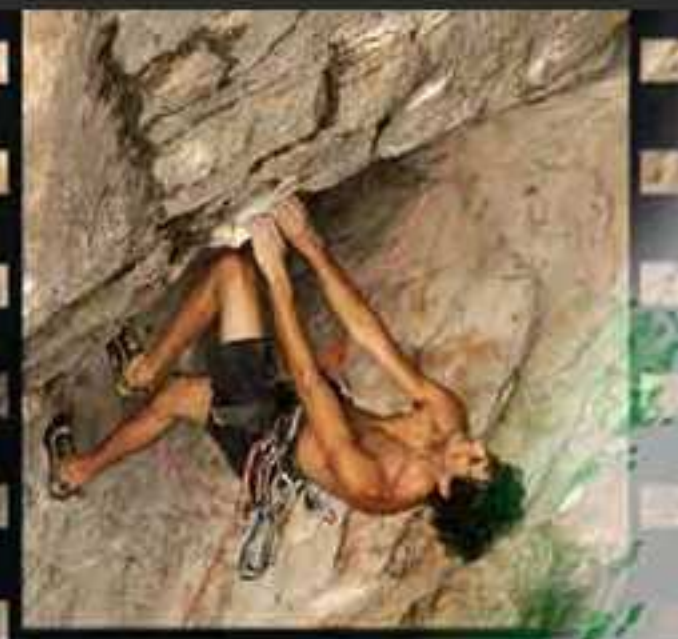
En finalité vous intervenez aussi sur la solidité des prises en les installant sur une structure plane et en les serrant sans exagérer.

digital

digital

digital

digital



digital

digital

digital

digital



Prêt à grimper

Prêt à porter, Prêt à grimper

A l'instar des couturiers de prêt à porter, Digital crée et commercialise les "Prêt à grimper".

La collection 2009 - 2010 propose 5 modèles différents;

- * HL: 5 prises de tailles L
- * HM: 8 prises de tailles M
- * HS: 10 prises de tailles S
- * FM: 5 prises de tailles M
- * FS: 8 prises de tailles S

5 coloris différents :

- * Vanille chocolat
- * Coco orange
- * Vert amande
- * Lilas blanc
- * Vanille - framboise

Ce concept de superposition de couleurs que nous avons appelé couleurs collectivité s'avère très performant pour rajouter des couleurs là où il n'est plus possible d'en rajouter.





et 3 niveaux de difficultés :

Chacun pourra choisir au travers des regroupements effectués sur les plaques supports, la typicité de prises qu'il recherche; petits bacs, grosses prises techniques, thème précis tel que boules, règles...

Cette collection est en vente exclusive dans les shops spécialisés.

Notez que les supports de prises sont consignés.

Pour savoir quand votre shop proposera le défilé "Prêt à grimper", demandez le lui, c'est encore le plus simple.





France

Camma Sport

Le Cheze
35380 Plelan le Grand

Espace Vertical

106 rue Aristide Briand
90300 Offemont

Intersport Besançon

20 rue Jouchoux
Espace Trepillot
25000 Besançon

Les Arts de la Grimpe

58 bd Wilson
51100 Reims

L'Araignée au plafond

11 rue Champalbert
07200 Aubenas

Mont-Blanc Expeditions

1 rue Prémion
44000 Nantes





France

Roc à Pic

15 bis rue Pierre Semard
83000 Toulon

Sport Club Collectivités

76 rue Jean Jaures
42700 Firminy

Sport Ev

4 rue du Béal
06300 NICE

Sport France

17 rue de Precy
60820 Boran sur Oise

Vertik'Alp

Bd Pompidou
espace Anthony
26200 Montelimar

Vieux Four

23 rue du Chateau
06640 Saint-Jeannet

